

# Zahlen Daten Fakten 2010/2011



**die grafschaft**  
Landkreis Grafschaft Bentheim



# Impressum



<b>Herausgeber</b>	Landkreis Grafschaft Bentheim, Der Landrat
<b>Konzeption/Gestaltung</b>	Bartsch & Frauenheim, Nordhorn
<b>Druck</b>	Druckerei Schöpe, Nordhorn
<b>Auflage</b>	1.500 / Juli 2011

Alle Zahlen beziehen sich – soweit nicht anders angegeben – auf das Jahr 2010.

# Inhalt



<b>1</b>	<b>Geografische Lage</b>	<b>4</b>
<b>2</b>	<b>Geschichte</b>	<b>6</b>
<b>3</b>	<b>Kommunale Gliederung</b>	<b>10</b>
<b>4</b>	<b>Bevölkerung und Fläche</b>	<b>12</b>
<b>5</b>	<b>Verkehr</b>	<b>18</b>
<b>6</b>	<b>Sozial- und Gesundheitswesen</b>	<b>21</b>
<b>7</b>	<b>Bildung und Kultur</b>	<b>25</b>
<b>8</b>	<b>Sport, Freizeit und Tourismus</b>	<b>34</b>
<b>9</b>	<b>Wirtschaft</b>	<b>41</b>
<b>10</b>	<b>Arbeitsmarkt</b>	<b>43</b>
<b>11</b>	<b>Landwirtschaft</b>	<b>45</b>
<b>12</b>	<b>Entsorgung</b>	<b>47</b>
<b>13</b>	<b>Kreisverwaltung</b>	<b>48</b>
<b>14</b>	<b>Kreistag</b>	<b>56</b>
<b>15</b>	<b>Kontakt</b>	<b>59</b>

# Geographische Lage





Der Landkreis Grafschaft Bentheim ist Teil des Dreiländerecks Niederlande, Nordrhein-Westfalen und Niedersachsen. 60 % der Landkreisgrenzen verbinden die Grafschaft mit dem niederländischen Nachbarn, die übrigen 40 % mit dem Kreis Steinfurt, dem Kreis Borken und dem Landkreis Emsland. Diese Lage an der südwestlichen Peripherie von Niedersachsen, aber gleichzeitig im Zentrum Nordwesteuropas, bietet eine gute Ausgangsposition und positive Perspektiven für die wirtschaftliche Entwicklung vor allem nach der Vollendung des gemeinsamen Binnenmarktes.

Dafür spricht auch die verkehrstechnische gute Anbindung. Die Autobahn A 30 verbindet die Grafschaft im Osten mit Hannover und im Westen mit Amsterdam, die A 31 sorgt für die Verbindung mit der Nordsee und dem Ruhrgebiet. Die Entfernung zu den Oberzentren Randstad Holland, Hannover, Düsseldorf und Hamburg beträgt zwischen 120 und 250 km. Der nächstgrößere Verkehrsflughafen ist der Münster-Osnabrück International Airport. Sitz der Kreisverwaltung ist Nordhorn, direkt an der niederländischen Grenze.

# 2

## Geschichte

Grabungsfunde im Raum Uelsen lassen auf erste Siedlungstätigkeit schon im 3. Jahrtausend vor Christus schließen. Als wichtigster Fund der Bronzezeit gilt der „Goldene Becher von Gölenkamp“. Ebenso gibt es römische Spuren, die auf eine Durchquerung des Gebietes durch die Truppen des Germanicus um 14 n. Chr. von der Ems kommend nach Xanten hindeuten. Die Missionierung erfolgte durch irische Mönche, die vom Bistum Utrecht gesandt zunächst in Uelsen weilten. In dieser Tradition gründete Bischof Luidger im 9. Jahrhundert unter Karl dem Großen „Monasterium“, das heutige Münster.



3. Jt. v. Chr.

14 n. Chr.



9. Jh.

11. Jh.

1295

Urkundlich nachweisbar als Herrschaftsgebiet der Bentheimer Grafen ist in etwa das heutige Gebiet der Obergrafschaft seit dem 11. Jahrhundert. In dieser Zeit besaßen die Grafen von Rhieneck die Burg Bentheim, die curtis (Gerichtshaus) in Schüttorf sowie Grund und Boden bei Wietmarschen; ferner ist erstmals der Handel mit dem „Bentheimer Gold“, dem Sandstein, nachweisbar. 1295 verließ Graf Egbert Schüttorf als erster Stadt seines Territoriums die Stadtrechte nach Münsteraner Vorbild. Im Jahr 1486 wird das Territorium durch Lehensantrag Graf Everweins II. an Kaiser Friedrich III. zur „Freien Reichsgrafschaft“. Im Jahr 1752 verpfändet der Bentheimer Graf Friedrich Karl die Grafschaft an König Georg II. August von Großbritannien, die damit Teil des Königreiches Hannover wird. Nach der Napoleonischen Zeit bestätigt der Wiener Kongress 1815 diese Zuordnung.

Die Anbindung an ein modernes Eisenbahnnetz – Amsterdam-Berlin – und ein großzügig realisiertes Kanalbauprogramm ermöglichten das Aufblühen der seit Mitte des 19. Jahrhunderts hier beheimateten Textilindustrie mit Zentrum in Nordhorn. Seit dem 1. April 1885 galt die Kreisordnung für die preußische Provinz Hannover, die Geburtsstunde des heutigen Landkreises Grafschaft Bentheim. Wichtige Bodenschätze wurden Torf und Erdöl. Änderungen ergaben sich im Zuge der kommunalen Gebietsreform, die am 1. März 1974 in Kraft trat.



1486

1752

1815

1885

1974

## Die Grafen von Bentheim aus der Linie Bentheim-Steinfurt ab 1554

*Hervorgehoben sind die in Bentheim regierenden Grafen.*

### **ARNOLD II.**

\* 1554 † 1606

*Graf zu Bentheim, Tecklenburg,  
Steinfurt u. Limburg*

∞ Magdalena v. Neuenahr

### **ARNOLD JOBST**

\* 1580 † 1643

*Graf zu Bentheim (seit 1609)  
und Graf zu Steinfurt (seit 1632)*

∞ Anna Amelia v. Isenburg

### **ERNST WILHELM**

\* 1623 † 1693

*Graf zu Bentheim*

∞ I. Gertrud van Zelst

∞ II. Anna Isabella

v. Limburg-Styrum

### **PHILIPP KONRAD**

\* 1630 † 1668

*Graf zu Steinfurt*

∞ Anna Elisabeth Wilhelmine  
v. Bentheim-Tecklenburg

### **ERNST**

\* 1661 † 1713

*Graf zu Steinfurt (seit 1693)*

∞ Isabella Justina v. Hoorn

### **ARNOLD MAURITZ WILHELM**

\* 1663 † 1701

*Graf zu Steinfurt (bis 1693)*

*Graf zu Bentheim (seit 1693)*

∞ Johanna Franziska  
v. Manderscheid-Blankenheim

### **FRIEDRICH BELGICUS KARL**

\* 1703 † 1733

*Graf zu Steinfurt*

∞ Franziska Charlotte zur Lippe

### **HERMANN FRIEDRICH**

\* 1693 † 1731

*Graf zu Bentheim*

∞ Eleonore Bernhardine  
v. Hessen-Rheinfels-Wanfried

### **KARL PAUL ERNST**

\* 1729 † 1780

∞ Charlotta Sophia Louisa  
v. Nassau-Siegen

### **FRIEDRICH KARL PHILIPP**

\* 1725 † 1803

∞ Marie Lydie Marquise  
de Bournonville

*Verpfändung der Grafschaft  
Bentheim 1752*

### **LUDWIG WILHELM**

\* 1756 † 1817

*Graf zu Steinfurt*

*und Graf zu Bentheim (seit 1804)*

*Fürst zu Bentheim und Steinfurt  
(seit 1817)*

∞ Juliane Wilhelmine  
v. Holstein-Glücksburg

*Die Zählung der Grafen Arnold  
unterscheidet sich in den beiden  
Grafschaften: Arnold II. in  
Bentheim wird in Steinfurt als  
Arnold IV. gezählt.*

(Nachkommen)





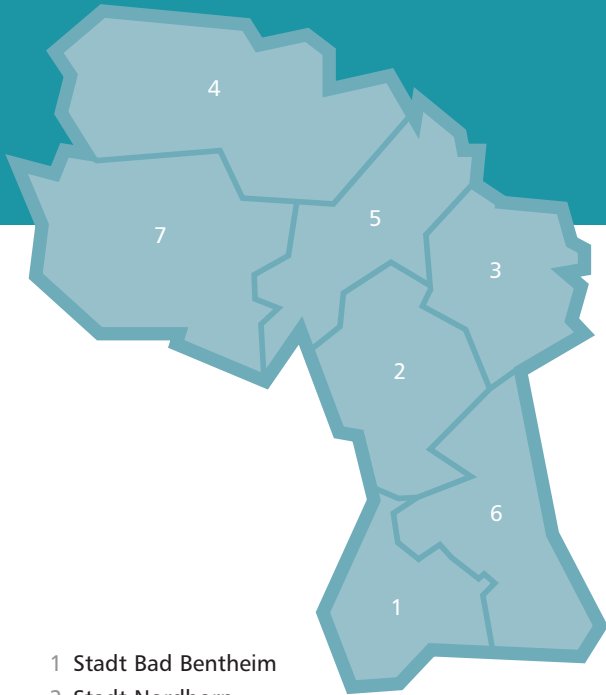
*Graf Arnold zu Bentheim und Steinfurt (1554–1606).  
Quelle: Bentheimer Jahrbuch 2009*

### Zugehörigkeit

- bis 1945** Preußen, Provinz Hannover,  
Regierungsbezirk Osnabrück
- 1945** britische Besatzungszone
- 1946** Land Niedersachsen
- 1949** Bundesland Niedersachsen,  
Reg.Bez. OS
- 1978** Bundesland Niedersachsen,  
Reg.B. Weser-Ems

# 3

## Kommunale Gliederung



- 1 Stadt Bad Bentheim
- 2 Stadt Nordhorn
- 3 Gemeinde Wietmarschen
- 4 Samtgemeinde Emlichheim
- 5 Samtgemeinde Neuenhaus
- 6 Samtgemeinde Schüttorf
- 7 Samtgemeinde Uelsen

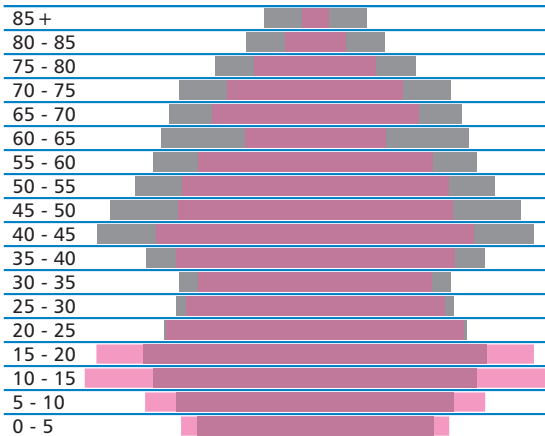
Stadt/Gemeinde/ Samtgemeinde	Mitgliedsgemeinde der Samtgemeinde	Einwohnerzahl Stand: 9/2010	Fläche/ qkm
<b>Stadt Bad Bentheim</b>		15.575	100,00
<b>Stadt Nordhorn</b>		53.146	149,68
<b>Gemeinde Wietmarschen</b>		11.459	118,92
<b>Samtgemeinde Emlichheim</b>		14.253	184,65
	Emlichheim	6.981	48,55
	Hoogstede	2.881	49,77
	Laar	2.196	51,01
	Ringe	2.195	35,32
<b>Samtgemeinde Neuenhaus</b>		13.816	101,36
	Esche	569	11,01
	Georgsdorf	1.303	19,26
	Lage	1.016	6,39
	Neuenhaus	9.746	31,32
	Osterwald	1.182	33,38
<b>Samtgemeinde Schüttorf</b>		15.559	133,16
	Engden	447	44,29
	Isterberg	613	20,31
	Ohne	576	9,00
	Quendorf	578	14,13
	Samern	730	25,99
	Schüttorf	11.532	11,24
	Suddendorf	1.083	8,20
<b>Samtgemeinde Uelsen</b>		11.380	193,00
	Getelo	666	20,24
	Gölenkamp	624	20,95
	Halle	655	21,15
	Itterbeck	1.776	41,01
	Uelsen	5.428	19,46
	Wielen	565	23,06
	Wilsum	1.666	47,13
<b>Landkreis</b>	<b>insgesamt</b>	<b>135.188</b>	<b>980,77</b>

# 4

## Bevölkerung und Fläche

### Bevölkerungsentwicklung

<b>1890</b>	32.606	<b>1970</b>	114.182
<b>1900</b>	36.280	<b>1995</b>	124.951
<b>1939</b>	66.911	<b>2005</b>	134.107
<b>1950</b>	94.235	<b>2010</b>	135.188



Alter von ... Jahren bis unter ... Jahren

- Bevölkerungszahl 1979
- Bevölkerungszahl 2010

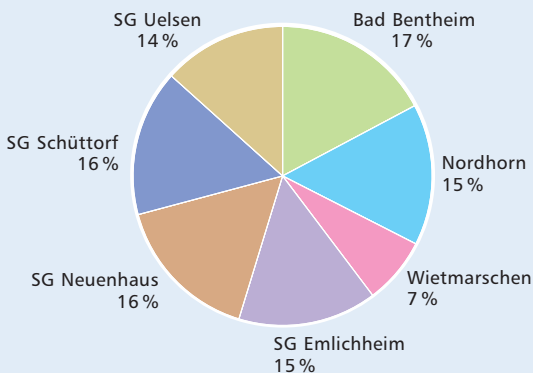
## Altersstruktur (Stand: 12/2009)

0-5 Jahre	4,5 %	45-50 Jahre	7,9 %
5-10 Jahre	5,3 %	50-55 Jahre	6,9 %
10-15 Jahre	6,2 %	55-60 Jahre	6,2 %
15-20 Jahre	6,6 %	60-65 Jahre	5,9 %
20-25 Jahre	5,8 %	65-70 Jahre	5,6 %
25-30 Jahre	5,3 %	70-75 Jahre	5,2 %
30-35 Jahre	5,2 %	75-80 Jahre	3,8 %
35-40 Jahre	6,5 %	80-85 Jahre	2,6 %
40-45 Jahre	8,5 %	85 Jahre u. älter	2,0 %

Quelle: Landesbetrieb für Statistik und Kommunikationstechnologie Niedersachsen; eigene Berechnung

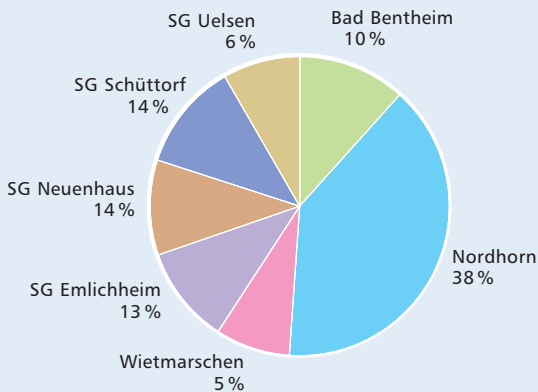
## Bevölkerungsverteilung

1885

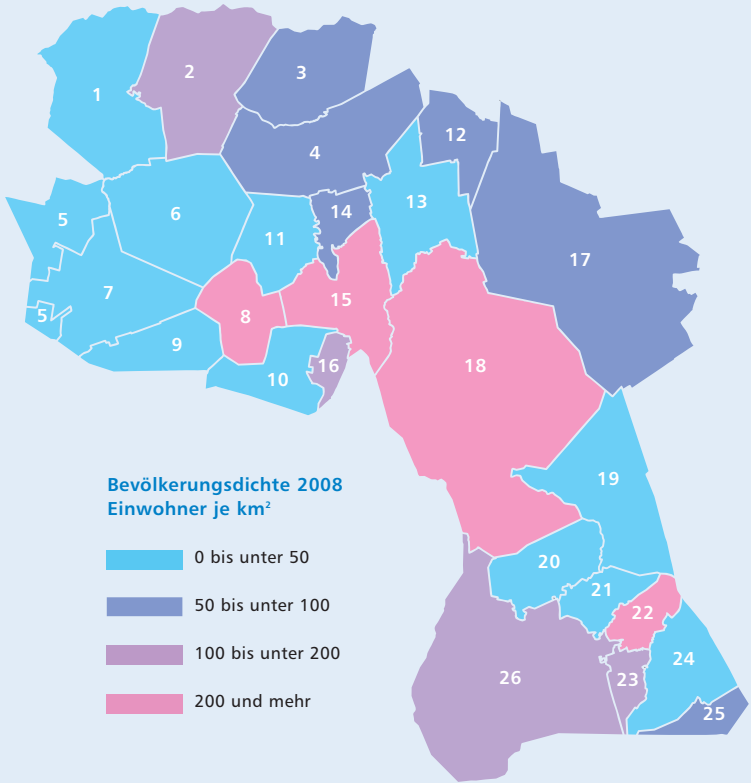


## Bevölkerungsverteilung

2010



## Einwohnerdichten der Gemeinden

**Samtgemeinde Emlichheim**

- 1 Laar
- 2 Emlichheim
- 3 Ringe
- 4 Hoogstede

**Samtgemeinde Uelsen**

- 5 Wielen
- 6 Wilsum
- 7 Itterbeck
- 8 Uelsen
- 9 Getelo
- 10 Halle
- 11 Gölenkamp

Quelle: Landesbetrieb für  
Statistik und Kommunika-  
tionstechnologie Niedersachsen;  
eigene Darstellung

**Samtgemeinde Neuenhaus**

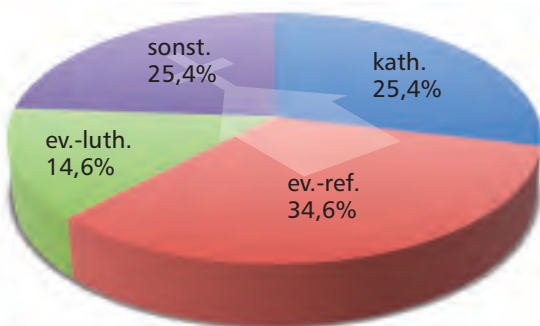
- 12 Georgsdorf
- 13 Osterwald
- 14 Esche
- 15 Neuenhaus
- 16 Lage

**17 Gemeinde Wietmarschen****18 Stadt Nordhorn****Samtgemeinde Schüttorf**

- 19 Engden
- 20 Isterberg
- 21 Quendorf
- 22 Schüttorf
- 23 Suddendorf
- 24 Samern
- 25 Ohne

**26 Stadt Bad Bentheim**

Religionszugehörigkeit		Einwohner	
<b>Bad Bentheim</b>	<b>16.225</b>	<b>Schüttorf</b>	<b>16.461</b>
kath.	3.460	kath.	3.534
ev.-ref.	5.576	ev.-ref.	7.272
ev.-luth.	2.382	ev.-luth.	2.021
sonstige	4.807	sonstige	3.634
<b>Emlichheim</b>	<b>14.363</b>	<b>Nordhorn</b>	<b>53.468</b>
kath.	2.039	kath.	14.851
ev.-ref.	6.447	ev.-ref.	13.846
ev.-luth.	1.325	ev.-luth.	10.087
sonstige	4.552	sonstige	14.608
<b>Wietmarschen</b>	<b>11.755</b>	<b>Uelsen</b>	<b>11.414</b>
kath.	8.539	kath.	829
ev.-ref.	493	ev.-ref.	6.909
ev.-luth.	1.462	ev.-luth.	813
sonstige	1.261	sonstige	2.863
<b>Neuenhaus</b>	<b>14.849</b>		
kath.	1.936		
ev.-ref.	7.335		
ev.-luth.	2.123		
sonstige	3.455		



Migranten(-gruppen) (Stand: 6/2011)	Einwohner
insgesamt	16.126
Niederlande	9.826
Türkei	1.563
Serbien usw. (früher Jugoslawien)	737
Portugal	607
Polen	640
Russland (ohne Spätaussiedler)	346
Italien	200
Lettland	190
Rumänien	180
Großbritannien	168
Libanon	124
Irak	107
Syrien	69
Kasachstan	88
Ukraine	67
restliche Nationalitäten EU	309
restliche Nationalitäten allgemein	905



### Flächennutzung

<b>Bodenfläche insgesamt</b>	98.079 ha
<b>Gebäude- und Freiflächen</b>	6,8 %
• davon Wohnfläche	3,0 %
• davon Gewerbe- und Industrieflächen	0,9 %
<b>Betriebsflächen</b>	2,1 %
<b>Erholungsflächen</b>	0,7 %
<b>Verkehrsflächen</b>	4,8 %
<b>landwirtschaftl. Flächen</b>	67,9 %
<b>Waldflächen</b>	15,4 %
<b>Wasserflächen</b>	2,0 %
<b>sonstige Flächen</b>	0,2 %



Naturschutzgebiete	ha
Syen Venn	193,2
Brandlechter Vechtetal und Tillenberge	96,0
Gildehauser Venn	650,0
Itterbecker Heide	112
Der Höst	4,5
Moorverlandungsgebiet Tinholt	5,3
Reiherkolonie Lage	13,0
Vechtealtarm Kalle	4,9
Hootmanns Meer	30,0
Hochmoor Ringe	145,0
Brünas Heide	10,0
Laarsches Bruch	9,5
Hügelgräberheide Halle-Hesingen	20,0
Heseper Moor-Engdener Wüste/ Nordhorn Range (Anteil im Lk GB)	915,2
Neuringer Wiesen (Anteil im Lk GB)	45,0
Heidfeld (Anteil im Lk GB)	162,0
Dalum-Wietmarscher Moor (Anteil im Lk GB)	787

Naturpark	ha
Internationaler Naturpark Bourtanger Moor-Bargerveen (Anteil im Lk GB)	912,0

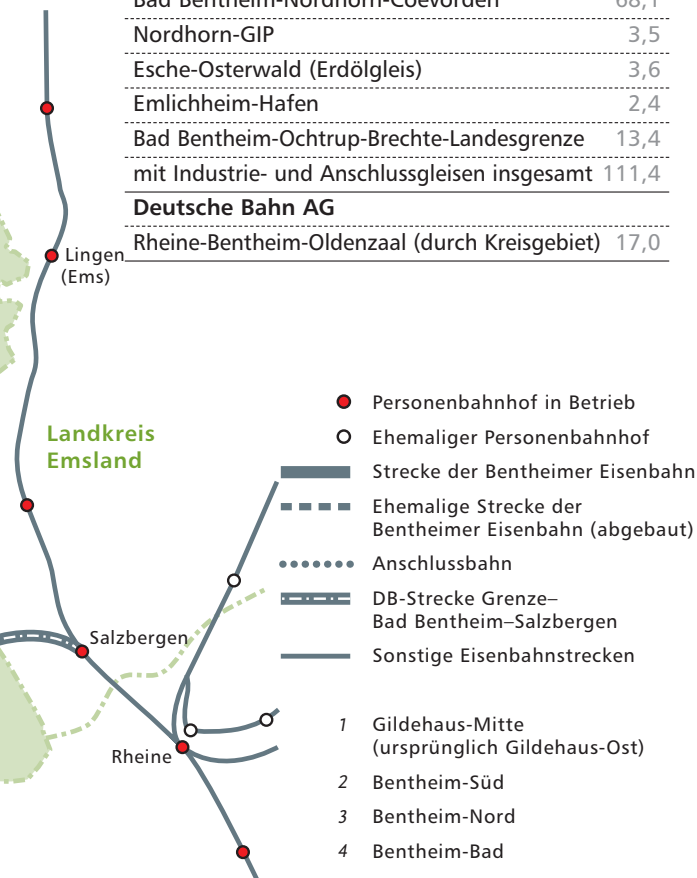
Landschaftsschutzgebiete	ha
Gut Lage	191,3
Paradies Kleinringe	45,0
Lamberg	24,0
Emstal	1.822,0
Hollboom	42,3
Wilsumer Moor	48,0
Wacholderhain Kloster Bardel	10,0
Uelsener Berge	3.350,0

## Verkehr



Länge des Straßennetzes	km
<b>Bundesautobahn A 30</b>	15,459
<b>Bundesautobahn A 31</b>	25,270
<b>Bundesstraßen</b>	82,672
<b>Landesstraßen</b>	118,486
<b>Kreisstraßen</b>	273,399
<b>Radwegenetz an Kreisstraßen</b>	214,608
<b>Radwegenetz an Landesstraßen</b>	107,467
<b>Radwegenetz an Bundesstraßen</b>	68,089

Eisenbahn	km
<b>Bentheimer Eisenbahn AG</b>	
Bad Bentheim-Nordhorn-Coevorden	68,1
Nordhorn-GIP	3,5
Esche-Osterwald (Erdölgleis)	3,6
Emlichheim-Hafen	2,4
Bad Bentheim-Ochtrup-Brechte-Landesgrenze mit Industrie- und Anschlussgleisen insgesamt	111,4
<b>Deutsche Bahn AG</b>	
Rheine-Bentheim-Oldenzaal (durch Kreisgebiet)	17,0





*Ems-Vechte-Kanal in Nordhorn*

### Wasserstraßen

Die 4 Kanäle,

- Ems-Vechte-Kanal (21,95 km),
- Coevorden-Piccardie-Kanal (23,5 km),
- Süd-Nord-Kanal (10,4 km; Gesamtlänge: 45,6 km),
- Nordhorn-Almelo-Kanal (4,2 km)

gehören zu den belebenden und prägenden Elementen von Natur und Landschaft.

### Fahrzeugbestand (Stand: 1/2011)

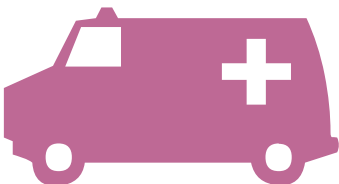
<b>gesamt</b>	107.190
<b>Krafträder</b>	5.870
<b>PKW</b>	71.804
<b>LKW</b>	4.493
<b>KOM (Omnibusse)</b>	105
<b>Zugmaschinen</b>	5.647
<b>übrige Fahrzeuge</b>	469
<b>Anhänger</b>	16.791



# Sozial- und Gesundheitswesen

## Ambulante Versorgung

<b>Praktische Ärzte und Allgemeinmediziner</b>	64
<b>Fachärzte</b>	119
<b>Psychotherapeuten</b>	14
<b>Zahnärzte &amp; Fachzahnärzte für Kieferorthopädie</b>	85
<b>Apotheken</b>	32
<b>Heilpraktiker</b>	82
<b>Krankengymnasten/Physiotherapeuten</b>	95
<b>Masseur und med. Bademeister</b>	44
<b>Logopäden</b>	30
<b>Ergotherapeuten</b>	22
<b>Hebammen</b>	26



Krankenhäuser	Betten
<b>Euregio-Klinik Albert-Schweitzer-Str. Nordhorn</b>	415
<b>Paulinenkrankenhaus Bad Bentheim</b>	55
<b>Fachklinik Bad Bentheim</b>	akut-stationär 50 Reha-Betten 330

*Die Fachklinik Bad Bentheim feiert im Jahr 2011 ihr 300jähriges Bestehen. Im Jahr 1711 wurde die erste kleine Brunneneinfassung mit einem kuppelförmigen Brunnenhäuschen und einigen Gebäuden in Betrieb genommen.*

*Euregio-Klinik, Albert-Schweitzer-Straße, Nordhorn*



Ein Gebäude der Fachklinik Bad Bentheim



<b>Soziale Einrichtungen</b> (Stand: 12/2010)	<b>Plätze</b>
<b>16 Einrichtungen der vollstat. Dauerpflege</b>	<b>1.254</b>
<b>2 Einrichtungen der Kurzzeitpflege</b>	<b>22</b>
<b>4 Einrichtungen der Tagespflege</b>	<b>49</b>
<b>Pflegeheim für Schwersthirnverletzte</b>	<b>45</b>
<b>Pflegeheim für Menschen mit Behinderungen</b>	<b>20</b>
<b>diverse ambulante Pflegedienste, die flächendeckend arbeiten</b>	
<b>Wohn- &amp; Pflegeheim für chronisch Suchtkranke</b>	<b>56</b>
<b>Wohnheime und Wohngruppen für Menschen mit Behinderungen</b>	<b>238</b>
<b>Werkstätten für Menschen mit Behinderungen</b>	<b>527</b>
<b>Tagesstätte für psychisch kranke Erwachsene</b>	<b>18</b>
<b>Heilpädagogischer Kindergarten</b>	<b>85</b>
<b>Sprachheilkindergärten</b>	<b>56</b>
<b>Frühförderungs- und Entwicklungsberatung für Kinder im Vorschulalter</b>	
<b>Familientlastender Dienst</b>	
<b>Ambulant betreute Wohnmöglichkeiten für Menschen mit Behinderungen</b>	
<b>Seniorenbetr. für Menschen mit Behinderungen</b>	
<b>Beratungs- &amp; Interventionsstelle bei häusl. Gewalt</b>	
<b>Autonome Frauenberatungsstelle</b>	
<b>Allgemeine Sozialberatung</b>	
<b>Betreuungsvereine</b>	
<b>Frauen- und Kinderschutzhaus</b>	
<b>Schuldnerberatungsstellen</b>	

### Angebote für Kinder und Jugendliche

50 Kindertageseinrichtungen mit 2.916 Plätzen in Vormittagsgruppen und 374 Plätzen in Ganztagsgruppen.

Für 332 Kinder stehen Nachmittagsplätze zur Verfügung.

286 Krippenplätze für Kinder unter 3 Jahren

11 altersübergreifende Gruppen

17 Spielkreise mit 30 Gruppen und 489 Plätzen

Jugendzentren in Bad Bentheim, Uelsen, Schüttorf, Neuenhaus, Wietmarschen, Wietmarschen-Lohne und Nordhorn

Eylarduswerk Gildehaus – Diakonische Kinder-, Jugend- und Familienhilfe

Kinderschutzbund

Hobbit – Beratungsstelle für von sexuellem Missbrauch Betroffene

Pro Aktiv Center Nordhorn – Beratungsstelle zur Integration sozial benachteiligter junger Menschen in Schule, Ausbildung und Beruf

Jugendwerkstätten in Emlichheim und Nordhorn

Familienservicebüros in Bad Bentheim, Emlichheim, Neuenhaus, Schüttorf, Uelsen und Wietmarschen

Familienzentrum in Nordhorn





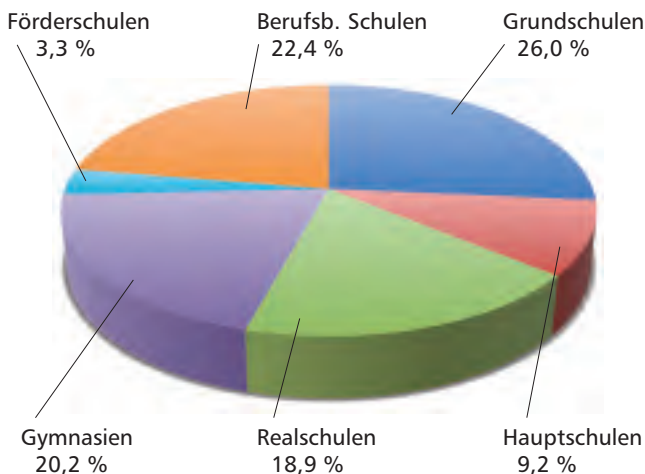
# Bildung und Kultur

## Bildung

<b>Schüler insgesamt</b>	21.790
--------------------------	--------

<b>Allgemeinbildende Schulen</b>	<b>Schüler</b>
<b>35 Grundschulen</b>	5.674
<b>11 Hauptschulen</b>	1.990
<b>9 Realschulen</b>	4.108
<b>6 Gymnasien</b>	4.406
<b>7 Förderschulen</b>	722

### Schüleranteile nach Schulformen im Landkreis Graftschaft Bentheim



#### Berufsbildende Schulen

<b>Gewerbliche Berufsbildende Schulen</b>	1.955
---	-------

mit Berufseinstiegsschule

Berufsvorbereitungsjahr (4 Schwerpunkte)

Berufseinstiegsklasse (5 Schwerpunkte)

Einjährige Berufsfachschule (8 Fachrichtungen)

Berufsschule (9 Berufsfelder)

Zweijährige Berufsfachschule Technische(r)

Assistent(in) für Informatik

Zweijährige Berufsfachschule Kosmetik

Fachoberschule Technik

Fachoberschule Ernährung und Hauswirtschaft

Berufliches Gymnasium Technik

- Informationstechnik

- Mechatronik

- Bau-, Elektro- und Metalltechnik

<b>Hauswirtschaftliche Berufsbildende Schulen</b>	
<b>Agrarwirtschaft und Sozialpädagogik</b>	1.160
mit Berufseinstiegsschule	
- Berufsvorbereitungsjahr - Hauswirtschaft/ Ernährung/Pflege/Textiltechnik/Bekleidung	
- Berufseinstiegsklasse - Hauswirtschaft/Pflege/Agrarwirtschaft	
Berufsschule in Teilzeitform	
- Hauswirtschaft	
- Landwirt/in	
Berufsfachschulen	
- Hauswirtschaft und Pflege, einjährig, anschließend der Besuch der Klasse II der Berufsfachschule Ernährung und Hauswirtschaft	
- Hauswirtschaft und Pflege, Schwerpunkt Sozial- und Familienpflege,	
einjährig, für Realschulabsolventen/innen	
- Sozialassistent/in, Schwerpunkt Persönliche Assi- stenz, zweijährig für Realschulabsolventen/innen	
- Pflegeassistenz, zweijährig	
- Sozialpädagogik, zweijährig	
- Sozialassistent/in, Schwerpunkt Sozialpädagogik,	
zweijährig für Realschulabsolventen/innen	
- Agrarwirtschaft, einjährig	
- Gartenbau und Floristik, einjährig	
Fachschulen	
- Agrarwirtschaft, einjährig	
- Sozialpädagogik, zweijährig	
- Heilerziehungspflege, dreijährig	
- Hauswirtschaft, zweijährig	
Fachoberschule Gesundheit und Soziales	
- Schwerpunkt Sozialpädagogik	
- Schwerpunkt Gesundheit-Pflege	
Berufliches Gymnasium Gesundheit und Soziales	
- Schwerpunkt Ökotrophologie	
- Schwerpunkt Sozialpädagogik	
- Schwerpunkt Gesundheit und Pflege	
<b>Kaufmännische Berufsbildende Schulen</b>	1.775
Berufseinstiegsklasse (Wirtschaft)	
Berufsfachschulen (mit beruflichem Abschluss)	
Berufsfachschulen (mit schulischem Abschluss)	
Fachoberschule Wirtschaft	
Fachgymnasium Wirtschaft	

**Musikschulen** (Stand: 1/2011)

<b>Nordhorn</b> (seit 1971)	1.232
-----------------------------	-------

<b>Niedergrafschaft</b> (seit 1979)	1.184
-------------------------------------	-------

„Kontaktstelle Musik“ des Landkreises Grafschaft Bentheim, Weiterbildungskurse für Blasorchester, Spielmannszüge, Jagdhornbläser, Chöre.

<b>Volkshochschule</b>	Kurse	Teiln.
	1.341	14.422

**Unterrichtsstätten in Nordhorn, Bad Bentheim, Schüttorf, Neuenhaus, Emlichheim, Uelsen, Wietmarschen-Lohne u. a. Orten in der Grafschaft, Tages- und Abendhauptschule**

*Volkshochschule Grafschaft Bentheim in Nordhorn*



## Koordinierungsstelle Frauen und Wirtschaft

	Kurse	Teiln.
<b>Berufliche und betriebliche Frauenförderung</b>	179	1.056
<b>Überbetrieblicher Verbund Region Grafschaft Bentheim e.V.</b>	4261 Mitglieder	

## Bücherei- & Bildungsangebote

	Kurse	Teiln.
<b>Kath. Familienbildungsstätte</b>	881	7.522
<b>Jugendbildungsstätte Emlichheim</b>	133	3.466
<b>Stadtbibliothek Nordhorn</b> mit einem Bestand von 91.685 Medien und 567.868 Medienausleihen – Kleinere Büchereien in Städten, Samtgemeinden und in Kirchengemeinden		
<b>Kloster Frenswegen – Ökumenische Bildungs- und Begegnungsstätte</b>		
	Übernachtungen	12.602
413 Veranstaltungen mit rund Tagesgästen		18.500

*Stadtbibliothek Nordhorn*



## Theater und Museen

### Nordhorn

Konzert- und Theatersaal

Theaterwerkstatt Kornmühle

Schiffahrts-Museum

Stadtmuseum Nordhorn

Städtische Galerie

Dauerausstellung zur Textilgeschichte im  
Kompetenzzentrum Wirtschaft im NINO-Hochbau

*Stadtmuseum Nordhorn, Povelturn*



*Bilder aus der Dauerausstellung im NINO-Hochbau*

---

### **Bad Bentheim**

Freilichtbühne (von Mai bis September)

Spielplan 2011: „Der Mann mit der eisernen Maske“  
und „Pippi Langstrumpf“

Schlossmuseum mit Alchemistenküche  
in der Burg Bentheim

Geologisches Freilichtmuseum „Gildehauser Sand-  
stein“ mit Sandstein-Verladerampe am Steinbruch

Sandsteinmuseum

Briefmarken- und Brasilienmuseum, Kloster Bardel

Otto-Pankok-Museum, Altes Rathaus Gildehaus

Friedrich-Hartmann-Museum, Lukasmühle Gildehaus

Haus Westerhoff

Eisbunker im Kurpark der Fachklinik

---

### **Emlichheim**

Moor/Veen-Museum „Haus Buddenberg“

Heimatkundliche Dauerausstellung  
im Haus Ringerbrüggen

Kunstpark Olmes

---

### **Schüttorf**

Theater der Obergrafschaft

---

### **Neuenhaus**

Erdölmuseum

Kunstverein Grafschaft Bentheim

---

### **Uelsen**

Historische Dauerausstellung im Alten Rathaus

Historische und heimatkundliche Dauerausstellung  
im Blekker's Hof Café

---

### **Wietmarschen**

Kirchliches Museum im Verwalterhaus

Packhaus Wietmarschen

Heimathaus Lohne

**Kunstwegen** – der Vechte folgen; das offene  
Museum von Nordhorn nach Zwolle (NL)  
mit rund 70 zeitgenössischen Kunstwerken

---



*Rathaus, Schüttdorf*

### Sehenswürdigkeiten

---

**Bad Bentheim**

Burg Bentheim

Ostmühle und Altes Backhaus, Gildehaus

---

**Schüttdorf**

Rathaus

Kirchturm

---

**Wietmarschen**

Wallfahrtskirche und Stift

Packhaus

---



*Burg  
Bentheim*





*Herrlichkeit Lage*

---

**Nordhorn**

Kornmühle mit Mühlenwerk

Alte Schleuse am Nordhorn-Almelo-Kanal

Tierpark

Alte Kirche am Markt

Povelturm

Alte Weberei

Kloster Frenswegen

---

**Neuenhaus**

Herrlichkeit Lage mit Wassermühle

Mühlenpark Veldhausen

Mühle Georgsdorf

Landschaftsgärten

---

**Uelsen**

Wind- und Wassermühlen

Heidegebiet

Egger Riese

Bronzezeithaus

Wassermühle und Museum in Wilsum

Landschaftsgärten

---

**Emlichheim**

Windmühle Laar

Haus Ringerbrüggen

---

## Sport, Freizeit und Tourismus

Kreissportbund Grafschaft Bentheim mit 122 Vereinen  
und 18 Fachverbänden mit etwa 51.814 Mitgliedern.



Sportstätten	Anzahl
Sportplätze	129
Turn- und Sporthallen	60
Tennisanlagen (mit 93 Plätzen)	23
Freibäder	10
Hallenbäder	13
Reithallen	11
Reitplätze	9
Schießsportanlagen	
Sportkegelzentrum	
Bowling- und Sportzentrum	
Eissporthalle (2.710 Plätze)	
Golfplatz Bad Bentheim-Gildehaus	



Golfplatz Bad Bentheim-Gildehaus



Quendorfer See

Segelflug- und Motorflugplatz mit Flugschule in Klausheide

Segel- und Surfschule am Vechtesee, Nordhorn

Surfen und Schwimmen in den „Wilsumer Bergen“, am Quendorfer See und Freizeitsee Wietmarschen

EUREGIUM Mehrzweck-Sporthalle (4.000 Plätze)



*Der Vechtesee in Nordhorn*

### Freizeitmöglichkeiten

---

Pionierautorouten (geführt von einem digitalen AudioTourguide)

---

Kutsch- und Planwagenausflüge

---

Fahrten mit den Vechte-Ausflugsbooten in Nordhorn

---

Tretbootfahren und Segeln auf dem Vechtesee in Nordhorn

---

Kanufahrten auf der Dinkel und Vechte

---

Golf, Minigolf

---

Ballonfahrten

---

Kinos

---

Diskotheiken

---

Jugendzentren

---

---

Abenteuerspielplatz Uelsen, Waldfreibad Uelsen

---

Wanderungen durch die Grafschaft Bentheim auf dem Handelsweg, dem Noaberpad oder dem Podagristenpad

---

Aussichtstürme auf dem Lönsberg und Isterberg

---

Der Tierpark Nordhorn bietet auf einer 10 ha großen Fläche 1000 Tiere in 90 Arten, den Naturpfad Vechteau, ein historisches Gasthaus, eine Cafeteria mit großem Erlebnisspielplatz, eine Zooschule sowie einen historischen Bauernhof mit alten Haustierrassen

---

Spielbank Bad Bentheim mit Automatenaal und großem Spiel

---

Kinderspielland Crocky

---

Sport- und Freizeitcenter Nordhorn

---

Haustierhof Arends

---

Bowlingbahnen in Nordhorn und Laar

---

Badeseen in Wilsum, Schüttorf, Wietmarschen

---

Bentheimer Mineral Therme mit Saunalandschaft

---

Badepark Bad Bentheim

---

Boule-Anlagen in Bad Bentheim und Schüttorf

---



*Tierpark Nordhorn*



## Fahrradfahren in der Grafschaft Bentheim

Radwegesystem „Grafschafter Fietsentour“

Kunstwegen – Vechtetalroute

United Countries Tour



*Kloster Frenswegen*



*Haus Ringerbrüggen*

## Touristische Orientierungspunkte (TOPs)

In der Nähe dieser Orientierungspunkte verlaufen eine Reihe attraktiver Routen – insbesondere für Radfahrer und Wanderer. Sie führen grenzüberschreitend an spannenden Ausflugszielen vorbei:

- Bad Bentheim / an der Ostmühle
- Nordhorn / Kloster Frenswegen
- Uelsen / Rathaus
- Neuenhaus / Mühlenkolk
- Emlichheim / Haus Ringerbrüggen



Tourismus	Betten
29 Hotels	1.300
9 Gasthöfe, Gaststätten, Pensionen	114
2 Tagungsstätten	160
26 Privatunterkünfte	133
2 Gruppenunterkunft	79
93 Ferienhäuser und Ferienwohnungen	391
4 Anbieter v. Ferien auf dem Bauernhof	94
6 Campingplätze – Stellplätze	1.938
2 Jugendherbergen	225
Ferienpark Uelsen	138
Wilsumer Berge Resort – Stellplätze und Mobilheime	1.200 – 1.300
Roompot Ferienresort Bad Bentheim – Ferienhäuser	250



## Übernachtungen *(Saison 2010)*

Urlauber	234.720
Übernachtungen inkl. Camping	822.217

Weitergehende und detaillierte Informationen finden Sie im Prospektmaterial des Grafschaft Bentheim Tourismus e. V. oder auf den Internetseiten [www.grafschaft-bentheim-tourismus.de](http://www.grafschaft-bentheim-tourismus.de)



### Kurangebot

---

#### **Fachklinik Bad Bentheim, Thermalsole- und Schwefelbad Bentheim GmbH mit**

- Schwefelmineralbäder
  - Thermalsolebäder
  - Krankengymnastik
  - Bewegungstherapie im Wasser
  - Ergotherapie
  - manuelle Lymphdrainage
  - klassische Massagen
  - Hydrojet
  - Schlingentisch-Behandlungen
  - Elektrotherapie
  - Kältetherapieformen
  - Ernährungsberatung
  - medizinische Trainingstherapie (TTZ)
  - Balneo-Foto-Therapie
- 





# Wirtschaft

## Betriebe im Handelsregister (Stand: 1/2011)

	eingetr.	nicht eingetr.
<b>gesamt</b>	2.584	5.069
<b>Einzelhandel</b>	502	1.521
<b>Großhandel und Vermittlung</b>	343	395
<b>Produzierendes Gewerbe</b>	411	606
<b>Verkehrsgewerbe</b>	89	86
<b>Gastgewerbe</b>	84	383
<b>Land- und Forstwirtschaft</b>	62	162
<b>Banken</b>	3	–
<b>sonstige Dienstleistungen</b>	1.090	1.916

## Handwerk

<b>Vollhandwerksbetriebe</b>	957
<b>Handwerksähnliche Gewerbe</b>	274
<b>-zulassungsfreie</b>	233



## Die Rückkehr des verlorenen Schatzes

In der textilen Blütezeit war er weithin sichtbares Wahrzeichen einer ertragreichen Branche: der fünfgeschossige Spinnereihochbau des Textilkonzerns Niehues & Dütting. 17 Jahre nach dem Ende des Unternehmens erstrahlt das Industriedenkmal als „NINO-Hochbau Kompetenzzentrum Wirtschaft“ in neuem Glanz.

Nach der Eröffnung des runderneuten Gebäudes im August 2010 präsentieren sich auf 10.000 qm und auf fünf Etagen über 30 wirtschaftsnahe Beratungsspezialisten, IT-Dienstleister, Banken, Bildungsinstitutionen und Dachverbände der regionalen Wirtschaft. Mit dabei ist auch die Wirtschaftsförderung des Landkreises Grafschaft Bentheim, die vom Kreishaus an die NINO-Allee in Nordhorn umgezogen ist.

Der „NINO-Hochbau Kompetenzzentrum Wirtschaft“ ist damit zu der zentralen Anlaufstelle für die Wirtschaft im Landkreis Grafschaft Bentheim avanciert.

Weitere Informationen:

[www.nino-hochbau.de](http://www.nino-hochbau.de)

### Wirtschaftsförderung des Landkreises Grafschaft Bentheim

NINO-Allee 11, 48529 Nordhorn

Tel.: 05921/96-2300, [wifoe@grafschafft.de](mailto:wifoe@grafschafft.de)

[www.einfach-naeher.de](http://www.einfach-naeher.de)



# Arbeitsmarkt

<b>Verteilung auf Wirtschaftsbereiche</b>	<b>Beschäftigte</b>
<b>Land- und Forstwirtschaft</b>	1.479
<b>verarbeitendes Gewerbe</b>	8.874
<b>Energiewirtschaft, Wasserversorgung</b>	616
<b>Baugewerbe</b>	3.900
<b>Handel</b>	6.246
<b>Verkehr und Lagerei</b>	1.897
<b>Gastgewerbe</b>	817
<b>Information und Kommunikation</b>	421
<b>Finanz – und Versicherungsdienstleistungen</b>	1.073
<b>Grundstücks- und Wohnungswesen</b>	134
<b>Freiberufl., wissenschaftl. und techn. Dienstleistungen</b>	1.295
<b>Öffentl. Verwaltung, Körperschaften</b>	2.051
<b>Erziehung und Unterricht</b>	945
<b>Gesundheits- und Sozialwesen</b>	4.953
<b>Kunst, Unterhaltung und Erholung</b>	204
<b>Übrige</b>	3.519

**Beschäftigte (sozialversicherungspflichtig)**

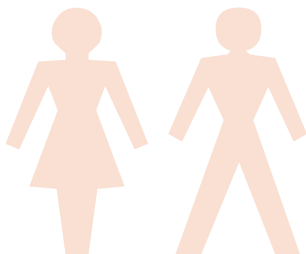
<b>2003</b>	34.061	<b>2007</b>	35.827
<b>2004</b>	33.530	<b>2008</b>	37.062
<b>2005</b>	33.067	<b>2009</b>	37.412
<b>2006</b>	34.655	<b>2010</b>	38.424

**Arbeitslosenquote (Jahresdurchschnitte)  
(auf Basis der zivilen Erwerbspersonen)**

<b>2003</b>	8,4 %	<b>2007</b>	6,1 %
<b>2004</b>	8,2 %	<b>2008</b>	4,6 %
<b>2005</b>	9,3 %	<b>2009</b>	5,4 %
<b>2006</b>	8,4 %	<b>2010</b>	5,3 %

**Arbeitslosengeld II**

<b>Bedarfsgemeinschaften</b>	3.262
2009	3.286
<b>Erwerbsfähige Hilfsbedürftige</b>	4.595
2009	4.752
<b>Sozialgeldempfänger:</b>	1.855
2009	2.144
<b>Integrationsleistungen (Arbeitsgelegenheiten, Praktika, Qualifizierungen, Jugendwerkstatt)</b>	3.692
2009	3.343
davon Vermittlungen in den 1. Arbeitsmarkt	1.415
2009	1.074



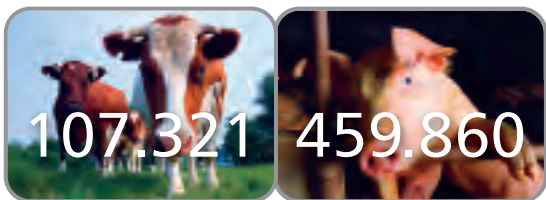
# Landwirtschaft



Landwirtschaftlich genutzte Fläche 57.410 ha

Landwirtschaftliche Betriebe	2007	2010
<b>Betriebe gesamt</b>		1.309
<b>Betriebe über 20 ha</b>	962	k.A.
<b>Durchschnittliche Betriebsgröße</b>	36,62 ha	43,86 ha

Flächenbewirtschaftung	2007	2010
<b>Acker</b>		49.372 ha
<b>Dauergrünland</b>		7.914 ha
<b>Wald</b>	15.233 ha	k.A.



Viehhaltung	Tiere
<b>Rinder (in 994 Betrieben)</b>	107.321
Milchkühe (in 564 Betrieben)	35.498
<b>Schweine (in 691 Betrieben)</b>	459.860
darunter Zuchtsauen (in 355 Betrieben)	50.040
<b>Geflügel (in 702 Betrieben)</b>	8.018.028
<b>Schafe (in 263 Betrieben)</b>	2.754
<b>Ziegen (in 90 Betrieben)</b>	421
<b>Pferde (in 713 Betrieben)</b>	2.775

# Entsorgung

## Deponierte Abfallmengen

<b>Hausmüll (inkl. Kleinanlieferer)</b>	17.082 t
<b>Sperrmüll</b>	4.160 t
<b>Gewerbliche- und Baumischabfälle</b>	4.196 t
<b>Gelber Sack</b>	5.529 t
<b>Altglas</b>	3.387 t
<b>Altpapier</b>	9.791 t
<b>Gartenabfall</b>	26.208 t
<b>Bauschutt</b>	2.842 t
<b>Altholz</b>	1.596 t
<b>Bodenaushub</b>	11.384 t
<b>Gefährliche Abfälle (Elektroschrott, Asbest, Schadstoffsammlungen)</b>	1.867 t
<b>Sonstige</b>	3.382 t
<b>Abfälle aus dem Landkreis Leer</b>	30.520 t
<b>Abfallmenge insgesamt</b>	121.944 t

## Kreisverwaltung

### Landkreis Grafschaft Bentheim

Kreisverwaltung

van-Delden-Straße 1–7

48529 Nordhorn

Telefon: (05921) 96-01

Telefax: (05921) 96-1400

Internet: [www.grafschaft-bentheim.de](http://www.grafschaft-bentheim.de)

<b>Leiter der Verwaltung</b>	Durchwahl
<b>Landrat Friedrich Kethorn</b>	-1334

<b>Allgemeiner Vertreter</b>	
<b>Erster Kreisrat Hans-Werner Schwarz</b>	-1333

<b>0.1 Büro des Landrates - Beschwerdestelle</b>	-1111
<b>0.2 Gleichstellungsbeauftragte</b>	
Hedwig Lammers	-1421

<b>Fachbereich 1 · Zentrale Dienste</b>	
Uwe Fietzek	-1331
<b>1.1 Innerer Service und Flächen</b>	-1423
<b>1.2 Personal und Organisation</b>	-1416
<b>1.3 Finanzen und Kasse</b>	-1313
<b>1.4 Rechnungs- und Kommunalprüfung</b>	-1565





### Fachbereich 2 · Umwelt und Verkehr

Hans-Werner Schwarz	-1333
<b>2.1 Natur und Landschaft</b>	-1613
<b>2.2 Wasser und Boden</b>	-1533
<b>2.3 Verkehr</b>	-1633
Planungsgesellschaft	-1624

### Fachbereich 3 · Sicherheit und Ordnung

Henning Kammer	-1220
<b>3.1 Recht</b>	-1220
<b>3.2 Ordnung</b>	-1236
<b>3.3 Straßenverkehr</b>	-1130
<b>3.4 Veterinärwesen und Verbraucherschutz</b>	-1813
Ärztliche Leitung Rettungsdienst	-1388
Feuerwehrtechnische Zentrale	971180

### Fachbereich 4 · Soziales und Gesundheit

Michael Motzek	-1274
<b>4.1 Soziale Sicherung</b>	-1267
<b>4.2 Kommunale Arbeitsmarktintegration</b>	(05921) 966-000
<b>4.3 Gesundheitsamt</b>	-1850
<b>4.4 Drogenberatungsstelle</b>	(05921) 38928

**Fachbereich 5 · Familie und Bildung**

Gunda Gülker-Alsmeier	-1374
<b>5.1 Familie, Jugend und Sport</b>	-1375
<b>5.2 Allgemeiner Sozialdienst</b>	-1473
<b>5.3 Beratungsstelle für Eltern, Kinder und Jugendliche</b>	(05921) 96-02
<b>5.4 Schulen und Weiterbildung</b>	-1284
<b>5.5 Eigenbetrieb Volkshochschule</b>	(05921) 8365-0

**Fachbereich 6 · Wirtschaftsförderung  
und Bauwesen**

Dr. Michael Kiehl	-1513
<b>6.1 Wirtschaftsförderung</b>	-2301
<b>6.2 Tourismus</b>	-1395
<b>6.3 Bauwesen</b>	-1524
<b>Koordinierungsstelle Frauen und Wirtschaft</b>	-2303

**Außenstellen des  
Landkreises Grafschaft Bentheim****Wirtschaftsförderung**

NINO-Allee 11

48529 Nordhorn

Telefon (05921) 96 - 2301

**Eigenbetrieb Abfallwirtschaft (AWB)**

Jahnstraße 29

48529 Nordhorn

Telefon: (05921) 96-1242

**Beratungsstelle für Eltern, Kinder und Jugendliche**

Ootmarsumer Weg 7-9

48527 Nordhorn

Telefon (05921) 96-02

**Drogenberatungsstelle**

Kistemakerstraße 5

48527 Nordhorn

Telefon (05921) 38928

---

**Gesundheitsamt**

Am Bölt 27

48527 Nordhorn

Telefon (05921) 96-1850

---

**Grafschaft Bentheim Tourismus e.V.**

Jahnstraße 14

48529 Nordhorn

Telefon (05921) 96-1395

---

**Grafschafter Jobcenter**

Bentheimer Str. 118

48529 Nordhorn

Telefon (05921) 966 – 000

---

**Grundstücks- und Entwicklungsgesellschaft  
Landkreis Grafschaft Bentheim mbH (GGB)**

Jahnstraße 31

48529 Nordhorn

Telefon (05921) 96-1295

---

**Kreismedienzentrum**

Ootmarsumer Weg 7–9

48527 Nordhorn

Telefon (05921) 96-1151

---

**Kreisstraßenmeisterei Neuenhaus**

Industriestraße 13

49828 Neuenhaus

Telefon (05941) 6100

---

**Pro-Aktiv-Center**

Stadtring 16

48529 Nordhorn

Telefon (05921) 96-1379

---

**Schulen und Weiterbildung**

Stadtring 16

48527 Nordhorn

Telefon (05921) 96-1284

---

**Eigenbetrieb Volkshochschule (VHS)**

Bernhard-Niehues-Straße 49

48529 Nordhorn

Telefon (05921) 8365-0

---

**Familienservicebüros (FSB)****FSB Bad Bentheim**

Kirchstraße 10c

48455 Bad Bentheim

Telefon (05922) 777063

**FSB Emlichheim**

Wilsumer Straße 2-4

49824 Emlichheim

Telefon (05943) 924254

**FSB Neuenhaus**

Hauptstraße 55

49828 Neuenhaus

Telefon (05941) 9887958

**FSB Schüttorf**

Sportplatzstraße 1

48465 Schüttorf

Telefon (05923) 902949

**FSB Uelsen**

Wilsumer Straße 16

49843 Uelsen

Telefon (05942) 9229787

**FSB Wietmarschen**

Feldstraße 2

49835 Wietmarschen

Telefon (05908) 9371978

**Zulassungsstellen des  
Landkreises Grafschaft Bentheim****Nordhorn**

van-Delden Straße 1 - 7

48529 Nordhorn

Telefon (05921) 96-1142

**Öffnungszeiten:**

Mo. 7.30 - 12.00 Uhr und 14.00 - 16.00 Uhr

Di. - Mi. 7.30 - 12.00 Uhr

Do. 7.30 - 12.00 Uhr und 14.00 - 17.00 Uhr

Fr. 7.30 - 15.00 Uhr

Sa. 9.00 - 11.00 Uhr

**Bad Bentheim**

Heinrich-Böll-Straße 2 (Gebäude Finanzamt)

48455 Bad Bentheim

Telefon (05922) 9703701

Öffnungszeiten:

Mo. - Fr. 9.00 - 12.00 Uhr und 14.30 - 17.00 Uhr

Sa 9.00 - 11.00 Uhr

**Emlichheim**

Hauptstraße 28

49824 Emlichheim

Telefon (05943) 809500

Öffnungszeiten:

Mo - Fr 9.00 - 12.00 Uhr und 14.30 - 17.00 Uhr

Sa 9.00 - 11.00 Uhr

**Führerscheinstelle des  
Landkreises Grafschaft Bentheim**

van-Delden-Straße 1-7

48529 Nordhorn

Telefon (05921) 96-1132 bzw. -1145

Öffnungszeiten:

Mo. 7.30 - 12.00 Uhr und 14.00 - 16.00 Uhr

Di. - Mi. 7.30 - 12.00 Uhr

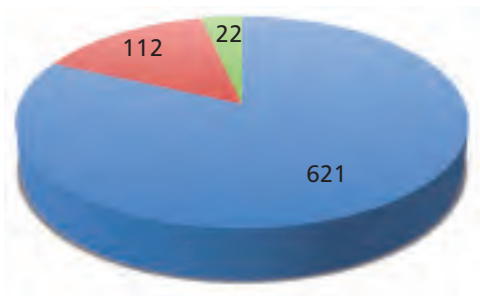
Do. 7.30 - 12.00 Uhr und 14.00 - 17.00 Uhr

Fr. 7.30 - 15.00 Uhr

jeden 1. Samstag im Monat 9.00 - 11.00 Uhr

**Anzahl der Beschäftigten**

<b>Verwaltung insgesamt (inkl. Eigenbetriebe)</b>	755
<b>tariflich Beschäftigte</b>	621
<b>Beamte</b>	112
<b>VHS-Maßnahmeteilnehmer</b>	22



Haushaltsjahr 2011 (Ergebnishaushalt)	Mio. €
<b>Erträge</b>	164,21
<b>Aufwendungen</b>	164,00
<b>Auszahlungen für Investitionen</b>	21,08
<b>Gesamtschulden (31.12.2010)</b>	42,54
<b>Schulden pro Kopf der Wohnbevölkerung (1.1.2011)</b>	315 €

Wichtige Ausgaben (brutto)* (Verwaltungs- & Vermögenshaushalt)	Mio. €
<b>Umwelt und Verkehr</b>	
Summe der ordentlichen Aufwendungen	10,351
Auszahlungen für Investitionen	3,579
<b>Soziale Sicherung</b>	
Summe der ordentlichen Aufwendungen	91,436
Auszahlungen für Investitionen	0,013
<b>Familie und Bildung</b>	
Summe der ordentlichen Aufwendungen	24,885
Auszahlungen für Investitionen	4,636
<b>Wirtschaftsförderung und Bauwesen</b>	
Summe der ordentlichen Aufwendungen	3,771
Auszahlungen für Investitionen	1,353



### Beteiligungen des Landkreises, Vereine, Verbände usw.

Bentheimer Eisenbahn AG
Flugplatz Nordhorn-Lingen GmbH
Fachklinik Bad Bentheim – Thermalsole- und Schwefelbad Bentheim GmbH
Rheinisch-Westfälisches Elektrizitätswerk AG
Verband der kommunalen RWE-Aktionäre GmbH

DEULA Freren GmbH

Grundstücks- und Entwicklungsgesellschaft  
Landkreis Graftschaft Bentheim mbH

Graftschafter Beschäftigungs- und  
Qualifizierungsgesellschaft gGmbH

Tierpark Nordhorn gGmbH

Überbetrieblicher Verbund CHANCE Region  
Graftschaft Bentheim e.V.

FMO Flughafen Münster/Osnabrück GmbH

Graftschaft Bentheim Tourismus e.V.

Niedersächsische Landgesellschaft mbH

Euregio-Klinik Graftschaft Bentheim Holding GmbH

Euregio-Klinik Albert-Schweitzer-Straße GmbH

Frauen- und Kinderschutzhaus des Sozialdienstes  
Katholischer Frauen e.V.

Stiftung Feuchtgebiet Syen-Venn

Graftschafter TechnologieZentrum GmbH

Emsländische Landschaft e.V.

Europark Coevorden-Emlichheim  
Entwicklungsgesellschaft mbH

Naturschutzstiftung Graftschaft Bentheim

Bauverein Bentheim e.G.

Niedersächsischer Landkreistag e.V.

NINO Sanierungs- und Entwicklungsgesellschaft mbH

Freiwilligen-Agentur Graftschaft Bentheim e.V.

Stiftung Kloster Frenswegen

Planungsgesellschaft Graftschaft Bentheim mbH

EUREGIO e.V.

Europäische wirtschaftliche Interessenvereinigung  
kunstwegen EWIV

Strukturkonferenz Osnabrück

Regional-Fonds Graftschaft Bentheim mbH

Kreissenorenrat Graftschaft Bentheim e.V.

Weser-Ems - Regionale Innovationsstrategie e.V.

Wachstumsregion Ems-Achse e.V.

Internationaler Naturpark Südliches  
Bourtanger Moor e.V.

Lokale Aktionsgruppe Region Graftschaft Bentheim e.V.

Logistikportal Niedersachsen e.V.

# Kreistag



## Zusammensetzung des Kreistages

<b>CDU</b>	25 Sitze*
<b>SPD</b>	16 Sitze
<b>FDP</b>	3 Sitze
<b>GRÜNE</b>	2 Sitze
<b>Unabhängige Wählergemeinschaft Bürger für Bürger Grafschaft Bentheim – BfB</b>	1 Sitz*
<b>DKP</b>	1 Sitz
<b>Grafschafter Bürgerforum – gbf.</b>	1 Sitz
<b>Pro Grafschaft</b>	1 Sitz

\* Gruppenbildung = CDU und BfB

## Vorsitzender des Kreistages

Heinrich von Brockhausen (CDU)

**stellv. Vorsitz. des Kreistages** Renate Berens (SPD)

**Landrat** Friedrich Kethorn (CDU)

**1. stellv. Landrätin** Helena Hoon (CDU)

**2. stellv. Landrat** Gerhard Trüün (CDU)



Fraktionsvorsitzende

CDU	Reinhold Hilbers
SPD	Gerd Will
FDP	Jan-Herm Warsen
GRÜNE	Dieter Kunert



Graf Franz Deym von Stritez, 1885 – 1886

*Auszug aus dem Protokoll der „ersten Versammlung des Kreistages des künftigen Kreises Grafschaft Bentheim“ im März 1885:  
Dieser (der Commissar. Landrath Graf Deym) hieß zunächst die Anwesenden willkommen und eröffnete denselben, dass er von des Königs Majestät zum Landrathe für den Kreis Grafschaft Bentheim ernannt worden sei.“*

**Hauptamtliche Bürgermeister bzw.  
Samtgemeindebürgermeister der Städte,  
Gemeinden und Samtgemeinden**

**Dr. Volker Pannen** Stadt Bad Bentheim

Schlossstraße 2

48455 Bad Bentheim

Telefon (05922) 73-0

eMail: [hauptamt@stadt-badbentheim.de](mailto:hauptamt@stadt-badbentheim.de)

**Meinhard Hüsemann** Stadt Nordhorn

Bahnhofstraße 24

48529 Nordhorn

Telefon (05921) 878-0

eMail: [stadt@nordhorn.de](mailto:stadt@nordhorn.de)

**Alfons Eling** Gemeinde Wietmarschen

Hauptstraße 62

49835 Wietmarschen

Telefon (05908) 9399-0

eMail: [gemeinde@wietmarschen.de](mailto:gemeinde@wietmarschen.de)

**Daniela Kösters** Samtgemeinde Emlichheim

Hauptstraße 24

49824 Emlichheim

Telefon (05943) 809-0

eMail: [info@emlichheim.de](mailto:info@emlichheim.de)

**Johann Arends** Samtgemeinde Neuenhaus

Veldhausener Straße 26

49828 Neuenhaus

Telefon (05941) 911-0

eMail: [rathaus@neuenhaus.de](mailto:rathaus@neuenhaus.de)

**Manfred Windhaus** Samtgemeinde Schüttoorf

Markt 2

48465 Schüttoorf

Telefon (05923) 9659-0

eMail: [stadt@schuettoorf.de](mailto:stadt@schuettoorf.de)

**Herbert Koers** Samtgemeinde Uelsen

Itterbecker Straße 11

49843 Uelsen

Telefon (05942) 209-0

eMail: [info@uelсен.de](mailto:info@uelсен.de)

# Kontakt



## Weitere Informationen

---

### Landkreis Grafschaft Bentheim

---

Kreisverwaltung

---

van-Delden-Straße 1–7

---

48529 Nordhorn

---

Telefon (05921) 96-01

---

Telefax (05921) 96-1400

---

Internet: [www.grafschaft-bentheim.de](http://www.grafschaft-bentheim.de)

---

## Allgemeine Informationen

---

Telefon (05921) 96-1499

---

eMail: [info@grafschaft.de](mailto:info@grafschaft.de)

---

## Tourismus

---

Telefon (05921) 96-1196

---

eMail: [tourismus@grafschaft.de](mailto:tourismus@grafschaft.de)

---

## Wirtschaftsförderung

---

Telefon (05921) 96-2301

---

eMail: [wifoe@einfach-naeher.de](mailto:wifoe@einfach-naeher.de)

---



**Landkreis Grafschaft Bentheim**

*Kreisverwaltung*

van-Delden-Straße 1–7

48529 Nordhorn

[www.grafschaft-bentheim.de](http://www.grafschaft-bentheim.de)